

Bestimmung der Siebkurve bei Verputzen

Die Bestimmung der Siebkurve bei Verputzen gibt Aufschluss über die Korngrößenverteilung im Verputz.

Beispiel einer Siebkurvenbestimmung:



Grundputz:

Härte: sehr hart

Farbe: grau

Sieblinie: 0 - 8 mm

Zementputz mit geringen Anteilen Hydraulisch Kalk

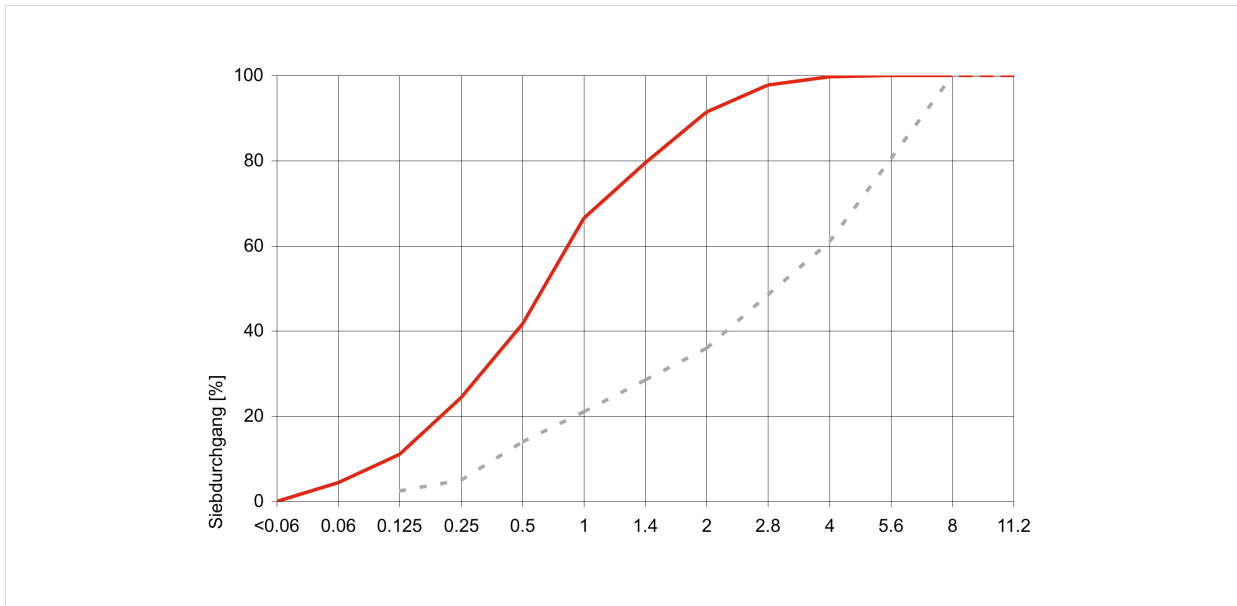
Deckputz:

Härte: weich

Farbe: Eisenoxidrotpigmente, Ziegelmehl

Sieblinie: siehe Siebkurve

Hydraulischkalkputz mit Zementanteil



Deckputz

Probemenge [g] 98.06

Lochweiten	feiner	0.06	0.125	0.25	0.5	1	1.4	2	2.8	4	5.6	8	11.2
Rückstand [g]	4.31	6.47	13.13	16.97	24.30	12.79	11.70	6.16	1.90	0.33	0.00	0.00	0.00
[%]	4.4	6.6	13.4	17.3	24.8	13.0	11.9	6.3	1.9	0.3	0.0	0.0	0.0
Durchgang [g]		4	11	24	41	65	78	90	96	98	98	98	98
		4.4	11.0	24.4	41.7	66.5	79.5	91.4	97.7	99.7	100.0	100.0	100.0