

### Bindemittelanalysen

Bindemittelanalysen werden durchgeführt, um die in einem Anstrich oder Verputz enthaltenen Bindemittel identifizieren zu können.

Wir orientieren uns bei der Bestimmung von Bindemitteln an folgenden Punkten:

- Optischer Eindruck
- Härte und Beschaffenheit des Materials
- Verschiedene Tests mit Chemikalien
- Mikroskopische Untersuchung
- Standardisierter Bindemitteltest



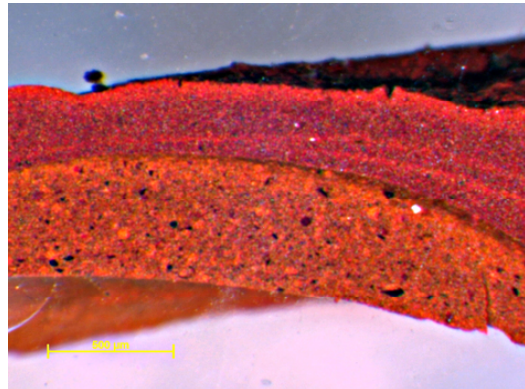
**Beispiel:**

**Bindemittelanalysen an verschiedenen Elementen der Turmhaube der Klosterkirche Rheinau**

#### Probe 3, Turmhelm rot



Rotton +/- NCS S 4050 Y70R verlackte Ölfarbe darunter Bleimennige – Grundierung, Bleimennige und Eisenoxidrot



#### Probe 7, Wasserspeier rot



Decklack Kunstharzfarbe +/- NCS S 2060-Y10R, gelbocker, Grundierung Zweikomponentenfarbe ocker

